



Samedi 11 avril 2015

DELACROIX

JANSON DE SAILLY



Architecture de la nouvelle entité

Répartition générale des élèves rentrée 2015 :

- Collège Site Delacroix ➡ **650 élèves** (22 divisions)
- Collège Site Janson ➡ **840 élèves** (28 divisions)
- Second cycle ➡ **1 100 élèves**
- CPGE ➡ **1 300 étudiants**
 - dont **168** internes
 - 440** internes-externés

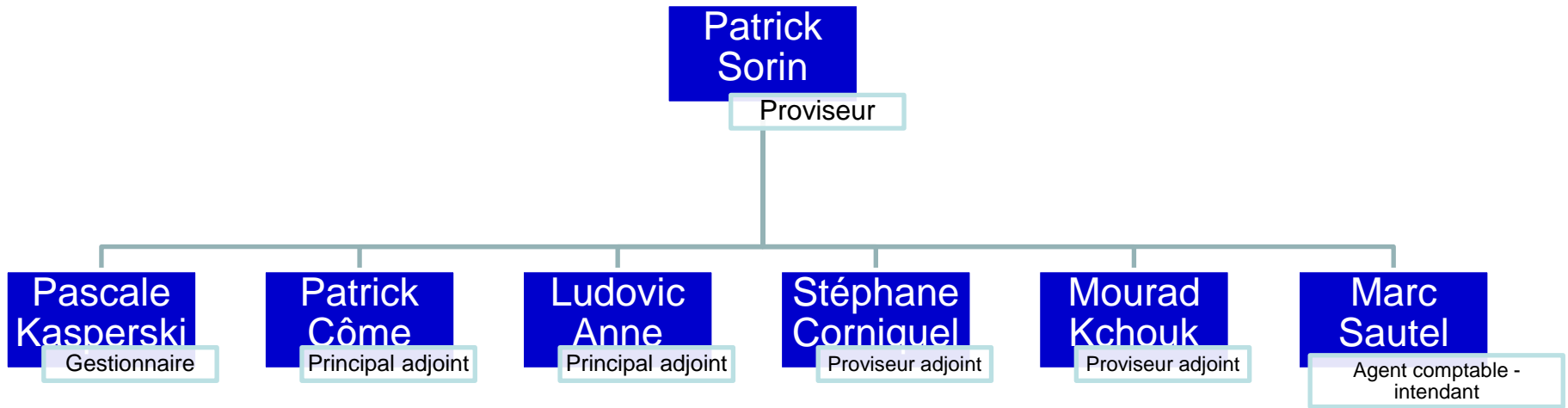
Rapprochement Janson - Delacroix

15 octobre 2014 : décision du rapprochement pédagogique des collèges Delacroix et Janson de Sailly pour une mise en œuvre à la rentrée scolaire 2015 :

- Fusion des secteurs de recrutement (11 février 2015)

- Rapprochement pédagogique :
 - 2 sites
 - 2 CA
 - Direction unique

Nouvel organigramme



Structures pédagogiques à la rentrée 2015

Petit collège Janson :

- 12 classes de 6^{ème}
 - 5 classes de 5^{ème}
 - 5 classes de 3^{ème}
 - 1 ULIS
 - 1DIEP
 - 1 classe relais
- 650 élèves

Collège Janson :

- 7 classes de 5^{ème}
 - 13 classes de 4^{ème}
 - 8 classes de 3^{ème}
 - 1 ULIS
 - 1DIEP
 - UPE2A
- 840 élèves

Rentrée 2016

➤ Architecture définitive du rapprochement :

- Site Delacroix : 6^{ème} et 5^{ème}
- Site Janson : 4^{ème} et 3^{ème}

➤ Réforme du collège

Offre de formation en 6^{ème} :

12 divisions :

1 section sport

2 sections bilangues : anglais - allemand

1 section bilangues : anglais - chinois

2 sections internationales chinois

Horaires d'enseignement :

- Français : 5 heures + 1 heure d'accompagnement personnalisé
 - Mathématiques : 4 heures + 1 heure d'accompagnement personnalisé
 - Histoire – Géographie : 3 heures
 - SVT : 2 heures
 - Anglais : 4 heures + 1 heure
- ou Bilangues : anglais : 3 +1 heures et allemand : 3+1 heures
- ou SIC : anglais : 3 heures + chinois : 9 heures
- Technologie : 2 heures
 - Musique, Arts plastiques : 1 heure
 - EPS : 4 heures
- ou section sport : EPS : 5 heures

Les différents dispositifs

- **UPE2A** : **Unité Pédagogique** pour les **Elèves Allophones Arrivants** (classe d'accueil)
- **ULIS** : **Unité Localisée** pour l'**Inclusion Scolaire**
- **DIEP** : **Dispositif d'Intégration** des **Enfants Précoces**

Vie scolaire

Différents outils de communication :

- Le carnet de liaison
- Le suivi par internet
- Les bulletins trimestriels

Un Règlement intérieur

Les horaires de l'établissement : 8 h 30 – 17 h

1 Conseiller Principal d'Education (CPE) pour les 6^{èmes}

Une étude surveillée

L'association « Panda » : soutien scolaire

Autres activités associatives (théâtre, ...)

Un emploi du temps d'un élève de 6^{ème}

COLLEGE EUGENE DELACROIX PARIS

09/04/2015 10:50

Elève : 6G 5 - Externe - AGL1

Professeur principal: Mme TORIBIO

	Lundi	Mardi	Mercredi	Jeudi	Vendredi
08h25	HISTOIRE & GEOGRAPH Mme DE LANDTSHEER 401 H	MO:TECHNOLOGIE Mlle STEFANATOS 101 T	***	ANGLAIS LV1 Mme ZAIMI 213 L	***
09h20	ANGLAIS LV1 Mme ZAIMI 213 L	FRANCAIS Mme TORIBIO 216 F	MATHEMATIQUES Mme SCAUFLAIRE 001 F	HISTOIRE & GEOGRAPH Mme DE LANDTSHEER 402 H	MATHEMATIQUES Mme SCAUFLAIRE 001 F
10h20	ED.PHYSIQUE & SPORT M. MAITRIAS gym	ANGLAIS LV1 Mme ZAIMI 213 L	SCIENCES VIE & TERR Mme MJURA 107 S	ANGLAIS LV1 Mme ZAIMI 213 L	HISTOIRE & GEOGRAPH Mme DE LANDTSHEER 401 H
11h30			FRANCAIS Mme TORIBIO 216 F		
11h35					
12h25		MO:SCIENCES VIE & TERR <small>sb</small> Mme MJURA 107 S		MUSIQUE Mme GENAT 301 Z	FRANCAIS Mme TORIBIO 216 F
12h30		MO:FRANCAIS <small>sb</small> Mme TORIBIO 216 F			
13h30	ARTS PLASTIQUES M. AGREBI 302 A	MATHEMATIQUES Mme SCAUFLAIRE 209 M		FRANCAIS Mme TORIBIO 216 F	Projet Architecture Mme TORIBIO 216 F
13h35					
14h30	MATHEMATIQUES Mme SCAUFLAIRE 001 F				
14h35				ED.PHYSIQUE & SPORT M. MAITRIAS gym	
15h20	***	***			***
15h40	Gr:A				
16h35					
16h40					
17h30					

Remarques

sa semaine impaire	sb semaine paire		
--------------------	------------------	--	--

Equipe éducative

- 9 à 10 professeurs
- 2 professeurs documentalistes
- 1 CPE
- 8 à 10 surveillants et personnels de vie scolaire
- Une équipe médico-sociale

La demi-pension

- Forfait 4 ou 5 jours
- 1 casier à disposition pour les 6^{èmes} demi-pensionnaires
- Inscription à l'année avec possibilité de changement chaque trimestre
- Tarif au quotient familial
- 2 services : 11 h 30 – 13 h 00
 12 h 30 – 14 h 00

Affectation - Inscription

Affectation :

- Relève de la compétence du Directeur académique
- A partir du lundi 15 juin 2015
- Courrier d'affectation + dossier d'inscription remis par l'intermédiaire de l'école

Inscription :

- Relève de la compétence du proviseur de l'établissement
- A partir du jeudi 18 juin 2015
- Remise du dossier complet de l'élève au collège
- Courrier d'organisation de la rentrée 2015 pour les élèves de 6^{ème} remis à la famille

Rentrée 2015

Affichage de la composition des classes : lundi 31 août 2015

Rentrée des élèves de 6^{ème} : mardi 1^{er} septembre 2015

Accueil des classes impaires : 8 h 30

Accueil des classes paires : 9 h 30

Tous les élèves sont invités par l'établissement à déjeuner à la cantine.

Sortie des élèves : des classes impaires : 12 h 30

 des classes paires : 13h 30

Début des cours Jeudi 3 septembre 2015 matin, selon les emplois du temps des élèves



Bienvenue au collège ...